



Avec Médicis retraite Madelin, je pilote ma retraite en points.



Médicis retraite Madelin fonctionne selon un système en points retraite. Ce système permet de connaître en toute simplicité et en permanence le montant de votre future retraite.

• **Chaque versement effectué est converti en points retraite.**

Chaque année, vous effectuez des versements sur votre contrat Médicis retraite Madelin. Au montant de votre versement correspondent des points retraite qui se cumulent au fil des ans.

• **Les points donnent le montant de votre retraite.**

Pour connaître le montant de votre future retraite, rien de plus simple : vous multipliez le nombre de points acquis par la valeur du point retraite Médicis. Vous obtenez ainsi le montant de votre rente viagère annuelle.

• **Un point retraite étudié annuellement.**

Le point retraite est une valeur fixée par le Conseil d'Administration de Médicis. Chaque année, cette instance se positionne sur sa valeur en s'appuyant sur des études actuarielles précises.

Au 1^{er} janvier 2010, le point retraite Médicis vaut 0,27642 €.

Mode d'emploi : chaque année, je pilote mon épargne retraite.

1 ► VOUS DÉTERMINEZ VOTRE CAPACITÉ D'ÉPARGNE RETRAITE :

Votre capacité d'épargne retraite annuelle vous permet de déterminer votre choix d'entrée à Médicis retraite Madelin :

Trois options vous sont proposées :

- > Médicis **PREMIÈRE** de 371 à 3 713 € par an.
- > Médicis **CROISSANCE** de 1 238 à 12 378 € par an.
- > Médicis **PLÉNITUDE** de 1 857 à 18 567 € par an.

2 ► VOUS CHOISISSEZ VOTRE CLASSE DE COTISATION POUR L'ANNÉE :

Dans l'option retenue, choisissez votre classe de cotisation parmi les dix proposées.

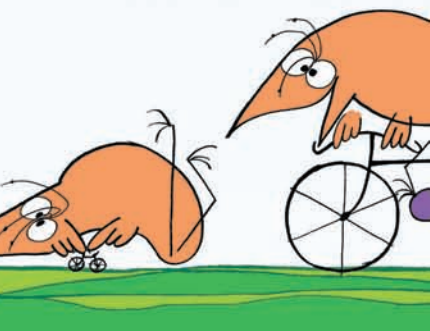
3 ► VOUS CONSULTEZ LE NOMBRE DE POINTS CORRESPONDANTS DANS LE BARÈME EN FONCTION DE VOTRE MODE DE PAIEMENT ET DE VOTRE ÂGE.

(Voir au dos de ce document).

À noter :

En réglant vos cotisations par prélèvement automatique, vous cumulez davantage de points retraite.

Avec le prélèvement automatique, vous réduisez les frais de gestion de votre contrat de 50 %. Ce qui vous permet de cumuler davantage de points retraite. Vous pouvez choisir un prélèvement mensuel, trimestriel ou semestriel, ce qui vous permettra d'étaler vos versements sur l'année et de mieux gérer votre trésorerie.



Mutuelle des Entreprises et des Indépendants
du Commerce, de l'Industrie et des Services
18 rue de l'Amiral Hamelin - 75780 PARIS cedex 16
Tél : 01 44 34 47 00 - Fax : 01 44 34 47 01
www.mutuelle-medicis.com - infos@mutuelle-medicis.com
Mutuelle adhérente à la FNNF et soumise aux dispositions du livre II
du code de la Mutualité. N° Registre National des Mutuelles : 315 062 687

ADEPIA-Médicis : 18, rue de l'Amiral Hamelin 75780 Paris cedex 16 - Association régie par la loi du 1^{er} juillet 1901

Pour tout renseignement,
contactez nos conseillers clientèle

du lundi au vendredi de 9h à 17h

► N° Vert 0 800 240 240

appel gratuit depuis un poste fixe

Barème Médicis retraite Madelin 2010

Médicis PREMIÈRE																					
Classe		A		B		C		D		E		F		G		H		I		J	
Cot. Annuelle		371 €		495 €		619 €		928 €		1 238 €		1 547 €		1 857 €		2 476 €		3 095 €		3 713 €	
Cot. Mensuelle		37,10 €		49,50 €		61,90 €		92,80 €		123,80 €		154,70 €		185,70 €		247,60 €		309,50 €		371,30 €	
Mode paiement / Tranche d'âge		Prélèv. Chèque		Prélèv. Chèque		Prélèv. Chèque		Prélèv. Chèque		Prélèv. Chèque		Prélèv. Chèque		Prélèv. Chèque		Prélèv. Chèque		Prélèv. Chèque		Prélèv. Chèque	
Nombre de points acquis chaque année	< de 30 ans	124	122	166	162	207	203	310	304	414	406	517	507	621	609	828	812	1035	1015	1242	1217
	de 30 à 32 ans	120	117	160	156	200	195	299	293	399	391	499	488	599	586	799	781	998	976	1198	1171
	de 33 à 35 ans	113	111	151	148	189	185	283	277	377	370	472	462	566	554	755	739	944	924	1132	1108
	de 36 à 38 ans	107	105	143	139	178	174	267	261	357	349	446	436	535	523	714	697	892	872	1070	1046
	de 39 à 41 ans	101	99	135	132	169	165	253	247	337	330	422	413	506	495	675	660	843	825	1012	990
	de 42 à 44 ans	95	93	127	125	159	156	239	234	318	312	398	390	477	468	637	624	796	780	954	935
	de 45 à 47 ans	90	88	120	118	150	147	225	221	300	295	375	368	451	442	601	590	751	737	901	884
	de 48 à 50 ans	85	83	114	111	142	139	213	209	284	278	355	348	426	417	568	556	710	696	852	834
	de 51 à 53 ans	80	79	107	105	134	131	201	197	269	263	336	328	403	394	537	526	671	657	805	788
	de 54 à 56 ans	76	74	101	99	126	124	189	186	253	248	316	309	379	371	505	495	632	619	758	743
de 57 à 59 ans	71	70	95	93	119	117	179	175	239	234	298	292	358	350	477	467	596	584	715	701	
de 60 à 62 ans	67	66	90	88	113	110	169	165	225	220	281	275	338	330	450	441	563	551	675	661	
de 63 ans et +	62	61	83	81	104	101	155	152	207	203	259	253	311	304	414	405	518	507	621	608	

Médicis CROISSANCE																					
Classe		A		B		C		D		E		F		G		H		I		J	
Cot. Annuelle		1 238 €		2 476 €		3 713 €		4 951 €		6 189 €		7 427 €		8 666 €		9 903 €		11 140 €		12 378 €	
Cot. Mensuelle		123,80 €		247,60 €		371,30 €		495,10 €		618,90 €		742,70 €		866,60 €		990,30 €		1 114,00 €		1 237,80 €	
Mode paiement / Tranche d'âge		Prélèv. Chèque		Prélèv. Chèque		Prélèv. Chèque		Prélèv. Chèque		Prélèv. Chèque		Prélèv. Chèque		Prélèv. Chèque		Prélèv. Chèque		Prélèv. Chèque		Prélèv. Chèque	
Nombre de points acquis chaque année	< de 30 ans	414	406	828	812	1242	1217	1656	1623	2070	2029	2484	2435	2898	2841	3312	3247	3726	3652	4140	4058
	de 30 à 32 ans	399	391	799	781	1198	1171	1597	1562	1996	1952	2396	2343	2795	2734	3195	3124	3594	3514	3993	3905
	de 33 à 35 ans	377	370	755	739	1132	1108	1509	1478	1887	1847	2264	2217	2642	2587	3019	2956	3396	3325	3774	3695
	de 36 à 38 ans	357	349	714	697	1070	1046	1427	1395	1784	1743	2140	2092	2497	2441	2854	2790	3210	3138	3567	3487
	de 39 à 41 ans	337	330	675	660	1012	990	1349	1320	1686	1650	2024	1981	2361	2311	2698	2641	3035	2971	3373	3301
	de 42 à 44 ans	318	312	637	624	954	935	1273	1247	1591	1559	1909	1871	2228	2183	2546	2494	2864	2806	3182	3118
	de 45 à 47 ans	300	295	601	590	901	884	1202	1179	1502	1474	1803	1768	2103	2063	2404	2358	2704	2652	3004	2947
	de 48 à 50 ans	284	278	568	556	852	834	1136	1113	1419	1391	1703	1669	1988	1947	2271	2225	2555	2503	2839	2782
	de 51 à 53 ans	269	263	537	526	805	788	1074	1051	1343	1314	1611	1577	1880	1840	2148	2103	2416	2365	2685	2628
	de 54 à 56 ans	253	248	505	495	758	743	1010	990	1263	1238	1516	1485	1769	1733	2021	1981	2273	2228	2526	2476
de 57 à 59 ans	239	234	477	467	715	701	954	934	1192	1168	1431	1401	1670	1635	1908	1868	2146	2102	2385	2335	
de 60 à 62 ans	225	220	450	441	675	661	900	881	1125	1101	1350	1322	1576	1542	1801	1762	2025	1982	2251	2202	
de 63 ans et +	207	203	414	405	621	608	828	810	1035	1013	1242	1216	1449	1418	1656	1621	1863	1823	2070	2026	

Médicis PLÉNITUDE																					
Classe		A		B		C		D		E		F		G		H		I		J	
Cot. Annuelle		1 857 €		3 713 €		5 570 €		7 427 €		9 284 €		11 140 €		12 997 €		14 854 €		16 711 €		18 567 €	
Cot. Mensuelle		185,70 €		371,30 €		557,00 €		742,70 €		928,40 €		1 114,00 €		1 299,70 €		1 485,40 €		1 671,10 €		1 856,70 €	
Mode paiement / Tranche d'âge		Prélèv. Chèque		Prélèv. Chèque		Prélèv. Chèque		Prélèv. Chèque		Prélèv. Chèque		Prélèv. Chèque		Prélèv. Chèque		Prélèv. Chèque		Prélèv. Chèque		Prélèv. Chèque	
Nombre de points acquis chaque année	< de 30 ans	621	609	1242	1217	1863	1826	2484	2435	3105	3044	3726	3652	4347	4261	4968	4870	5589	5479	6210	6088
	de 30 à 32 ans	599	586	1198	1171	1797	1757	2396	2343	2995	2929	3594	3514	4193	4100	4792	4686	5391	5272	5989	5857
	de 33 à 35 ans	566	554	1132	1108	1698	1663	2264	2217	2830	2771	3396	3325	3963	3880	4529	4434	5095	4988	5661	5542
	de 36 à 38 ans	535	523	1070	1046	1605	1569	2140	2092	2676	2615	3210	3138	3746	3661	4281	4184	4816	4707	5351	5230
	de 39 à 41 ans	506	495	1012	990	1518	1485	2024	1981	2530	2476	3035	2971	3541	3466	4047	3961	4553	4456	5059	4951
	de 42 à 44 ans	477	468	954	935	1432	1403	1909	1871	2387	2339	2864	2806	3341	3274	3819	3742	4296	4209	4773	4677
	de 45 à 47 ans	451	442	901	884	1352	1326	1803	1768	2253	2210	2704	2652	3155	3095	3605	3537	4056	3979	4507	4421
	de 48 à 50 ans	426	417	852	834	1278	1252	1703	1669	2129	2086	2555	2503	2981	2921	3407	3338	3833	3755	4258	4172
	de 51 à 53 ans	403	394	805	788	1208	1183	1611	1577	2014	1971	2416	2365	2819	2759	3222	3154	3625	3548	4028	3942
	de 54 à 56 ans	379	371	758	743	1137	1114	1516	1485	1895	1857	2273	2228	2652	2599	3031	2971	3410	3342	3789	3713
de 57 à 59 ans	358	350	715	701	1073	1051	1431	1401	1789	1752	2146	2102	2504	2452	2862	2803	3220	3153	3577	3503	
de 60 à 62 ans	338	330	675	661	1013	991	1350	1322	1688	1652	2025	1982	2363	2313	2701	2643	3038	2973	3376	3304	
de 63 ans et +	311	304	621	608	931	912	1242	1216	1553	1519	1863	1823	2173	2127	2484	2431	2794	2735	3105	3039	

Le prélèvement automatique mensuel s'effectue sur 10 mois.

Consultez notre site : www.mutuelle-medicis.com

Parce que nous pensons que votre indépendance a un bel avenir, Médicis vous accompagne dans votre choix d'épargne retraite.

