



# Avec Médicis retraite Madelin, je pilote ma retraite en points.

**Médicis retraite Madelin** fonctionne selon un système en points retraite. Ce système permet de connaître en toute simplicité et en permanence le montant de votre future retraite.

• **Chaque versement effectué est converti en points retraite.**

Chaque année, vous effectuez des versements sur votre contrat Médicis retraite Madelin. Au montant de votre versement correspondent des points retraite qui se cumulent au fil des ans.

• **Les points donnent le montant de votre retraite.**

Pour connaître le montant de votre future retraite, rien de plus simple : vous multipliez le nombre de points acquis par la valeur du point retraite Médicis. Vous obtenez ainsi le montant de votre rente viagère annuelle.

• **Un point retraite étudié annuellement.**

Le point retraite est une valeur fixée par le Conseil d'administration de Médicis. Chaque année, cette instance se positionne sur sa valeur en s'appuyant sur des études actuarielles précises.

Au 1<sup>er</sup> janvier 2012, le point retraite Médicis Madelin vaut 0,27836 €.

## Mode d'emploi : chaque année, je pilote mon épargne retraite.

### 1 ► VOUS DÉTERMINEZ VOTRE CAPACITÉ D'ÉPARGNE RETRAITE :

Votre capacité d'épargne retraite annuelle vous permet de déterminer votre choix d'entrée à Médicis retraite Madelin :

**Trois options vous sont proposées :**

- › Médicis PREMIERE de 390 à 3 900 € par an.
- › Médicis CROISSANCE de 1 300 à 12 998 € par an.
- › Médicis PLENITUDE de 1 950 à 19 498 € par an.

### 2 ► VOUS CHOISISSEZ VOTRE OPTION ET VOTRE CLASSE DE COTISATION POUR L'ANNÉE :

Dans l'option retenue, choisissez votre classe de cotisation parmi les dix proposées. Vous pourrez en changer ultérieurement, sans aucun frais.

### 3 ► VOUS CONSULTEZ LE NOMBRE DE POINTS CORRESPONDANTS DANS LE BARÈME EN FONCTION DE VOTRE ÂGE.

(Voir au dos de ce document).

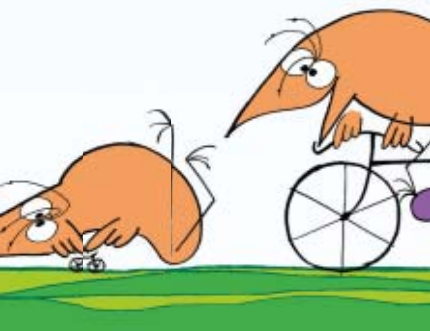
### 4 ► AU COURS DE L'ANNÉE, VOUS POURREZ, EN COMPLÉMENT DE VOS VERSEMENTS RÉGULIERS, EFFECTUER DES VERSEMENTS LIBRES SUR VOTRE CONTRAT.



#### À noter :

Les frais sur versement sont en baisse :

- 2 % pour l'option Médicis PREMIÈRE
- 1,75 % pour l'option Médicis CROISSANCE
- 1,5 % pour l'option Médicis PLÉNITUDE



**Mutuelle des Entreprises et des Indépendants du Commerce, de l'Industrie et des Services**

18 rue de l'Amiral Hamelin - 75780 Paris cedex 16  
Tél : 01 44 34 47 00 - Fax : 01 44 34 47 01  
www.mutuelle-medicis.com - E-mail : infos@mutuelle-medicis.com  
Mutuelle adhérente à la FNMF et soumise aux dispositions du Livre II du code de la mutualité - N° d'immatriculation au Conseil Supérieur de la Mutualité : 315 062 687.

**ADEPIA-Médicis (l'Association pour la Défense Et la Promotion des Intérêts des Adhérents de Médicis)**  
18 rue de l'Amiral Hamelin - 75780 Paris cedex 16 - Association régie par la loi du 1<sup>er</sup> juillet 1901.

**Pour tout renseignement,  
contactez nos conseillers clientèle  
du lundi au vendredi de 9h à 17h**

**N°Vert 0 800 240 240**

APPEL GRATUIT DEPUIS UN POSTE FIXE

# Barème Médicis retraite Madelin 2012

Le prélèvement automatique mensuel s'effectue sur 12 mois.

		Médicis PREMIÈRE									
Classe		A	B	C	D	E	F	G	H	I	J
Cot. Annuelle		390 €	520 €	650 €	975 €	1 300 €	1 625 €	1 950 €	2 600 €	3 250 €	3 900 €
Cot. Mensuelle		32,50 €	43,33 €	54,17 €	81,25 €	108,33 €	135,42 €	162,50 €	216,67 €	270,83 €	325 €
Tranche d'âge		A	B	C	D	E	F	G	H	I	J
Nombre de points acquis chaque année	< de 30 ans	100	133	166	249	332	416	499	665	831	997
	de 30 à 32 ans	97	129	161	242	323	403	484	645	806	968
	de 33 à 35 ans	93	124	154	232	309	386	463	618	772	926
	de 36 à 38 ans	89	119	148	223	297	371	445	594	742	890
	de 39 à 41 ans	85	114	142	213	284	355	426	568	710	852
	de 42 à 44 ans	82	109	136	204	272	340	408	544	680	816
	de 45 à 47 ans	78	104	130	195	261	326	391	521	651	782
	de 48 à 50 ans	75	100	125	187	250	312	374	499	624	749
	de 51 à 53 ans	72	95	119	179	239	298	358	477	596	716
	de 54 à 56 ans	68	91	114	171	228	285	342	456	570	684
	de 57 à 59 ans	65	87	109	163	218	272	327	436	544	653
	de 60 à 62 ans	62	83	104	155	207	259	311	414	518	621
de 63 à 65 ans	59	78	98	146	195	244	293	390	488	586	
de 66 ans et +	61	81	102	152	203	254	305	406	508	609	

Ce barème inclut les frais sur versement de 2 % Médicis Retraite Madelin option Première.

		Médicis CROISSANCE									
Classe		A	B	C	D	E	F	G	H	I	J
Cot. Annuelle		1 300 €	2 600 €	3 900 €	5 199 €	6 499 €	7 799 €	9 099 €	10 399 €	11 699 €	12 998 €
Cot. Mensuelle		108,33 €	216,67 €	325 €	433,25 €	541,58 €	649,92 €	758,25 €	866,58 €	974,92 €	1 083,17 €
Tranche d'âge		A	B	C	D	E	F	G	H	I	J
Nombre de points acquis chaque année	< de 30 ans	333	667	1000	1 333	1 666	2 000	2 333	2 666	3 000	3 333
	de 30 à 32 ans	323	647	970	1 293	1 617	1 940	2 263	2 587	2 910	3 233
	de 33 à 35 ans	310	619	929	1 238	1 547	1 857	2 166	2 476	2 785	3 095
	de 36 à 38 ans	297	595	892	1 190	1 487	1 785	2 082	2 380	2 677	2 974
	de 39 à 41 ans	284	569	853	1 138	1 422	1 707	1 991	2 275	2 560	2 844
	de 42 à 44 ans	273	545	818	1 090	1 362	1 635	1 908	2 180	2 453	2 725
	de 45 à 47 ans	261	522	783	1 044	1 305	1 566	1 827	2 088	2 349	2 610
	de 48 à 50 ans	250	500	750	1 000	1 250	1 500	1 750	2 000	2 250	2 500
	de 51 à 53 ans	239	478	717	956	1 195	1 434	1 673	1 912	2 151	2 389
	de 54 à 56 ans	228	457	685	914	1 142	1 371	1 599	1 828	2 056	2 284
	de 57 à 59 ans	218	437	655	874	1 092	1 311	1 529	1 748	1 966	2 185
	de 60 à 62 ans	208	415	623	831	1 038	1 246	1 454	1 661	1 869	2 076
de 63 à 65 ans	195	391	586	782	977	1 173	1 368	1 564	1 759	1 955	
de 66 ans et +	203	407	610	814	1 017	1 221	1 424	1 627	1 831	2 034	

Ce barème inclut les frais sur versement de 1,75 % Médicis Retraite Madelin option Croissance.

		Médicis PLÉNITUDE									
Classe		A	B	C	D	E	F	G	H	I	J
Cot. Annuelle		1 950 €	3 900 €	5 849 €	7 799 €	9 749 €	11 699 €	13 648 €	15 598 €	17 548 €	19 498 €
Cot. Mensuelle		162,50 €	325 €	487,42 €	649,92 €	812,42 €	974,92 €	1 137,33 €	1 299,83 €	1 462,33 €	1 624,83 €
Tranche d'âge		A	B	C	D	E	F	G	H	I	J
Nombre de points acquis chaque année	< de 30 ans	501	1 003	1 504	2 005	2 506	3 007	3 508	4 010	4 511	5 012
	de 30 à 32 ans	486	973	1 459	1 945	2 431	2 917	3 403	3 890	4 376	4 862
	de 33 à 35 ans	465	931	1 396	1 861	2 327	2 792	3 257	3 723	4 188	4 653
	de 36 à 38 ans	447	894	1 342	1 789	2 236	2 683	3 130	3 578	4 025	4 472
	de 39 à 41 ans	428	855	1 283	1 710	2 138	2 566	2 993	3 421	3 848	4 276
	de 42 à 44 ans	410	819	1 229	1 638	2 048	2 458	2 867	3 277	3 687	4 096
	de 45 à 47 ans	392	785	1 177	1 569	1 962	2 354	2 746	3 138	3 531	3 923
	de 48 à 50 ans	376	751	1 127	1 503	1 878	2 254	2 630	3 005	3 381	3 757
	de 51 à 53 ans	360	720	1 079	1 439	1 799	2 158	2 518	2 878	3 238	3 597
	de 54 à 56 ans	343	687	1 030	1 373	1 716	2 060	2 403	2 746	3 089	3 433
	de 57 à 59 ans	328	657	985	1 313	1 641	1 970	2 298	2 626	2 954	3 282
	de 60 à 62 ans	313	625	937	1 250	1 562	1 875	2 187	2 500	2 812	3 125
de 63 à 65 ans	294	588	882	1 176	1 470	1 765	2 059	2 353	2 647	2 941	
de 66 ans et +	306	612	918	1 224	1 530	1 837	2 143	2 449	2 755	3 061	

Ce barème inclut les frais sur versement de 1,5 % Médicis Retraite Madelin option Plénitude.

Consultez notre site : [www.mutuelle-medicis.com](http://www.mutuelle-medicis.com)

parce que nous pensons que votre indépendance a un bel avenir,  
Médicis vous accompagne dans votre choix d'épargne retraite.

